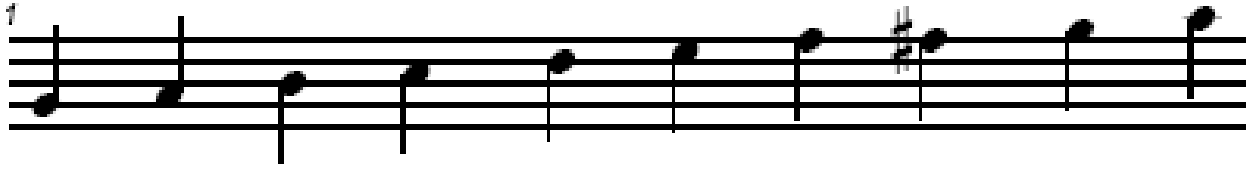


# `Smallpipe`

Grifftabelle A-Mittelalter , offene deutsche Griffweise



G A B C D E F Fis G A

●	●	●	●	●	●	●	●	●	●	○
●	●	●	●	●	●	●	●	●	○	○
●	●	●	●	●	●	○	○	○	○	○
●	●	●	○	○	○	○	○	○	○	○
●	●	○	○	○	○	○	○	○	○	○
●	○	○	○	○	○	○	○	○	○	○

● geschlossen

○ offen

Für das F sind 2 Griffvarianten möglich, ggf. Spieldruck anpassen.