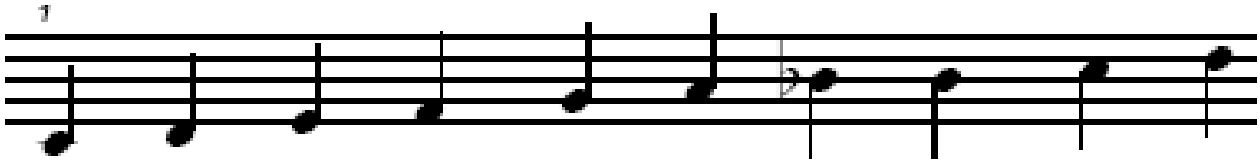


‘Schenken-Smallpipe’

Grifftabelle D -Mittelalter , offene deutsche Griffweise



C	D	E	F	G	A	Bb	H	C	D
●	●	●	●	●	●	●	●	●	○
●	●	●	●	●	●	●	●	○	○
●	●	●	●	●	●	○(●)	○	●	●
●	●	●	●	●	○	○(●)	○	○	○
●	●	●	○	○	○	○	○	○	○
●	●	○	○	○	○	○	○	○	○
●	○	○	○	○	○	○	○	○	○

- geschlossen
- offen
- (●) alternativ mögliche Griffweise für Bb