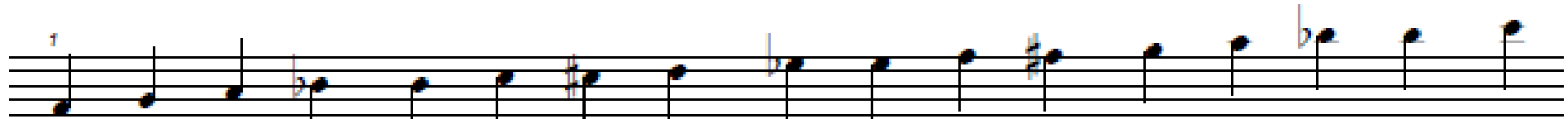


# Schäferpfeife

## Grifftabelle G / C



F G A B $\flat$  H C C $\sharp$  D E $\flat$  E F F $\sharp$  G A B $\flat$  H C

● Daum Li	● Daum Li	● Daum Li	● Daum Li	● Daum Li	● Daum Li	● Daum Li	● Daum Li	● Daum Li	● Daum Li	● Daum Li	● Daum Li	○ Daum Li	● Daum Li	● Daum Li	● Daum Li	● Daum Li
●	●	●	●	●	●	●	●	●	○	○	○	○	●	●	●	●
●	●	●	●	●	●	○	○	○	○	○	○	○	●	●	●	●
●	●	●	●	●	○	●	●	○	●	●	●	●	●	●	●	○
● Daum Re	● Daum Re	● Daum Re	○ Daum Re	● Daum Re	● Daum Re	○ Daum Re	● Daum Re	● Daum Re	● Daum Re	● Daum Re	● Daum Re	● Daum Re	● Daum Re	● Daum Re	○ Daum Re	● Daum Re
●	●	●	●	○	○	●	●	○	●	●	●	●	●	●	○	○
●	●	○	○	○	●	○	●	●	●	●	●	●	○	○	○	●
●	○	○	○	○	○	○	○	○	○	○	○	○	○	○	○	○

Halbgeschlossene Griffweise mit zusätzlichem Griffloch für den Daumen der rechten Hand.

● geschlossen / ○ offen