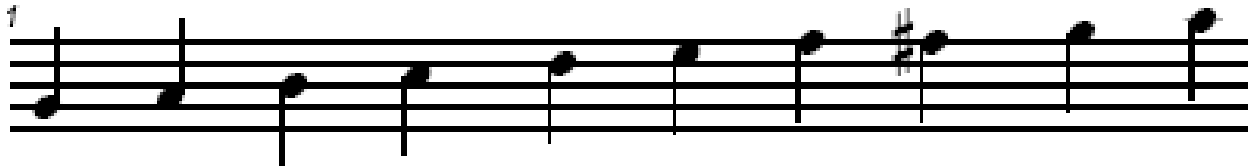


'Rauschpfeyfe' (Marktschalmei)

Grifftabelle, A - mittelalter



G A B C D E F Fis G A

●	●	●	●	●	●	●	●	●	○
●	●	●	●	●	●	●	●	○	○
●	●	●	●	●	●	○	○	●	●
●	●	●	●	●	○	●	○	○	○
●	●	●	●	○	○	○	○	○	○
●	●	●	○	○	○	○	○	○	○
●	●	○	○	○	○	○	○	○	○
●	○	○	○	○	○	○	○	○	○

- geschlossen
- offen